

LÍSA samtök um landupplýsingar

Þorbjörg Kr. Kjartansdóttir
Framkvæmdastjóri



LÍSA samtök-sagan

- Samtök um landupplýsingar á Íslandi – LÍSA, voru stofnuð 24. mars 1994, í kjölfar tilraunaverkefnis umhverfisráðuneytisins á sviði kortagerðar og stafrænna landupplýsinga.
- Umhverfisráðuneytið beitti sér fyrir stofnun samtakanna og var samtökunum ætlað að vera samstarfsvettvangur á sviði landfræðilegra gagnasafna og upplýsingakerfa

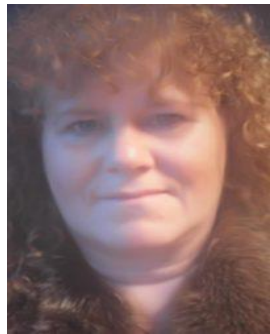


Aðilar í LÍSU

Akraneskaupstaður	Isavia	Náttúrufræðistofnun Íslands	Svarmi
Akureyrarkaupstaður	Íslenskar orkurannsóknir	Norðurþing	Þjóðskrá Íslands
Alta ehf	Ísmar hf	Orkustofnun	Umhverfis- og skipulagssvið Reykjavíkur
Árborg	Já.is	Orkuveita Reykjavíkur	Umhverfisstofnun
Borgarbyggð	Kópavogskaupstaður	Póst og fjarskiptastofnun	UTM Reykjavíkurborg
Faxaflóahafnir	Landgræðsla ríkisins	Rafmagnsveita ríkisins	Veðurstofa Íslands
Ferðamálastofa	Landhelgisgæslan/ Sjósmælingar Íslands	Ríkiseignir	Vegagerðin
Gagnaveita Reykjavíkur	Landlínur	Ríkislögreglustjóri	Verkfræðistofan Efla
Garðabær	Landmælingar Íslands	Samsýn ehf	Verkfræðistofan Vista
Hafnarfjarðarkaupstaður	Landsvirkjun	Skipulagsstofnun	Verkís
Hagstofa Íslands	Landsnet	Skógrækt ríkisins	VSÓ Ráðgjöf
Háskóli Íslands	Mannvit verkfræðistofa	Stoð hf	
HS-veitur hf	Mosfellsbær	Stofnun Árna Magnússonar í íslenskum fræðum	
Ísafjarðarbyggð	Míla ehf	Sveitarfélagið Hornafjörður	

Grundvöllur starfsemi LÍSU
er aðild þeirra sem vinna að betri fyrir grunnskráningu staðtengdra gagna

Stjórn LÍSU



Þórdís Sigurgestsdóttir
Formaður
Faxaflóahafnir



Ásgeir Sveinsson
Varaformaður
Kópavogsbæ



Ása M. Einarisdóttir
Meðstjórnandi
Ríkiseignir



Ásbjörn Ólafsson
Meðstjórnandi
Vegagerðin



Jóhann Thorarensen
Meðstjórnandi
Landgræðslan



Jóhannes B. Jensson
Meðstjórnandi
Umhverfisstofnun



Skúli Pálsson
Gjaldkeri
Verkís



Þorbjörg Kr. Kjartansdóttir
Framkvæmdastjóri LÍSU

Lykilatriði í að gerðum samtakanna núna:

**Samfélög sem vilja af festu takast á við
tæknibreytingar framtíðar**

**og vöktun á umhverfinu vegna loftslagsbreytinga
hafa ekkert val um aðgerðir í öflun landfræðilegra grunngagna**

Hvað hafa samtökin gert?

- Tekið saman efni um nauðsynlegar aðgerðir stjórnvalda og kynnt í ráðuneytum
- Þrýst á aðgerðir á vegum stjórnvalda um betri gögn fyrir alla
 - Nú verið að undirbúa hugsanlegt útboð á myndgrunni á vegum umhverfisráðuneytis. Verið að ganga frá útgáfu á landlíkani.
 - Verði aðgengilegt öllum og vel skilgreint.
- Verið að þrýsta á samræmda vinnu ráðuneyta um stefnumörkun um landupplýsingar og skilgreiningu á grunngögnum
- Kynna ávinning af nákvæmum aðgengilegum grunngögnum út frá erlendum rannsóknum

Hvað hafa samtökin gert?

- Unnið fyrstu reglur að verklagi við skráningu, mælingar og skráningu lýsigagna og samskipti með landupplýsingar
- Unnið Orðasafn um landupplýsingar-það eina sem til er
- Kynningar og fræðsluefni, vinnustaðaheimsóknir félaga
- Námskeið fyrir sérfræðinga sem nota og hafa umsjón með landupplýsingum
- Ráðstefnur um landupplýsingar og heilbrigðismál, dróna, sveitarfélög, örnefni, mælingar, hættumat og náttúruvá- svo eitthvað sé nefnt..



Erlent samstarf

- LÍSA er aðili að regnhlífasamtökunum EUROGI
- Samstarf landssamtaka, stjórnvalda og fyrirtækja í Evrópu á sviði landupplýsinga
- LÍSA er í norrænum samtökum um landupplýsingar GI Norden
- Náið samstarf um viðburði og ráðgjöf
- Erlent samstarf mikilvægt, samanburður, forgangsröðun, áherslur
- Stefnumörkun, fræðslu, vettvangur nýjunga og áskoranna
- Höfum tekið þátt í Evrópuverkefnum eins og EURADIN, Plan4all, GI N2K,
- INSPIRE, PSI og Copernicus



Hvers vegna er mikilvægt að taka þátt í samstarfi LÍSU?

- Áskoranir eru miklar fyrir stjórnvöld, sveitarfélög fyrirtæki og einstaklinga. Erfitt að sjá fyrir sér aðgerðir sem eru nauðsynlegar fyrir viðbrögð við loftslagsbreytingum og byltingum í tækni og gagnavinnslu án nákvæmra landupplýsinga. Oft talað um staðtengd gögn sem eina mestu auðlind samfélagsins
- Það vantar heildstætt skipulag um fyrirkomulag landfræðilegra gagnasetta og framtíðarsýn. Það þarf samstarf allra ráðuneyta og margra stofnana og fyrirtækja til að vinna að greiningu á ábyrgð og aðgerðum. Slík vinna hefur verið unnin í öllum nágrannalöndum okkar
- Tengslanet félagsmanna. Þeir fylgjast með gerð gagna annarra félagsmanna, skiptast á gögnum og kynna fyrir öðrum og auka þannig samnýtingu, betri gæði og hagræði í vinnu

